

# LEGENDA



Przycisk FT22 w obudowie p/poz. (IP55)

Korzytko perforowane z przykryciem perforowanym 60(szerokość)/50(wysokość)/1,0(grubość blachy)

Jedn. wew. pompy ciepła powietrze-woda o mocy Q=14 kW



Oprawa do wbudowania 1 x LED38S (3800 lm; 33.0 W), 9-ster łącznikiem



Oprawa do wbudowania 1 x LED24S (2400 lm; 22.0 W)



Oprawa do wbudowania W60L60 1 x LED48/840 (4400 lm; 40.0 W; LED)



Oprawa wbudowana w sufit podwieszany, awaryjna 1h, CNBOP, LED 3W



Oprawa typu FWC 110 1 x MASTER PL-S 2 Pin / G23 / 9 W



Oprawa Smart 44 108/11 x 8 w (t5) 1 h z mod. światła awaryjnego oraz z piktogramem " wyjście ewakuacyjne "



Gniazdo wtykowe podwójne, podtylnikowe: P+N+PE, 16A, 230V, IP20.



Gniazdo wtykowe pojedyncze, podtylnikowe: P+N+PE, 16A, 230V, IP44.



Wypust przewodu zas. (pozostawić zapas)



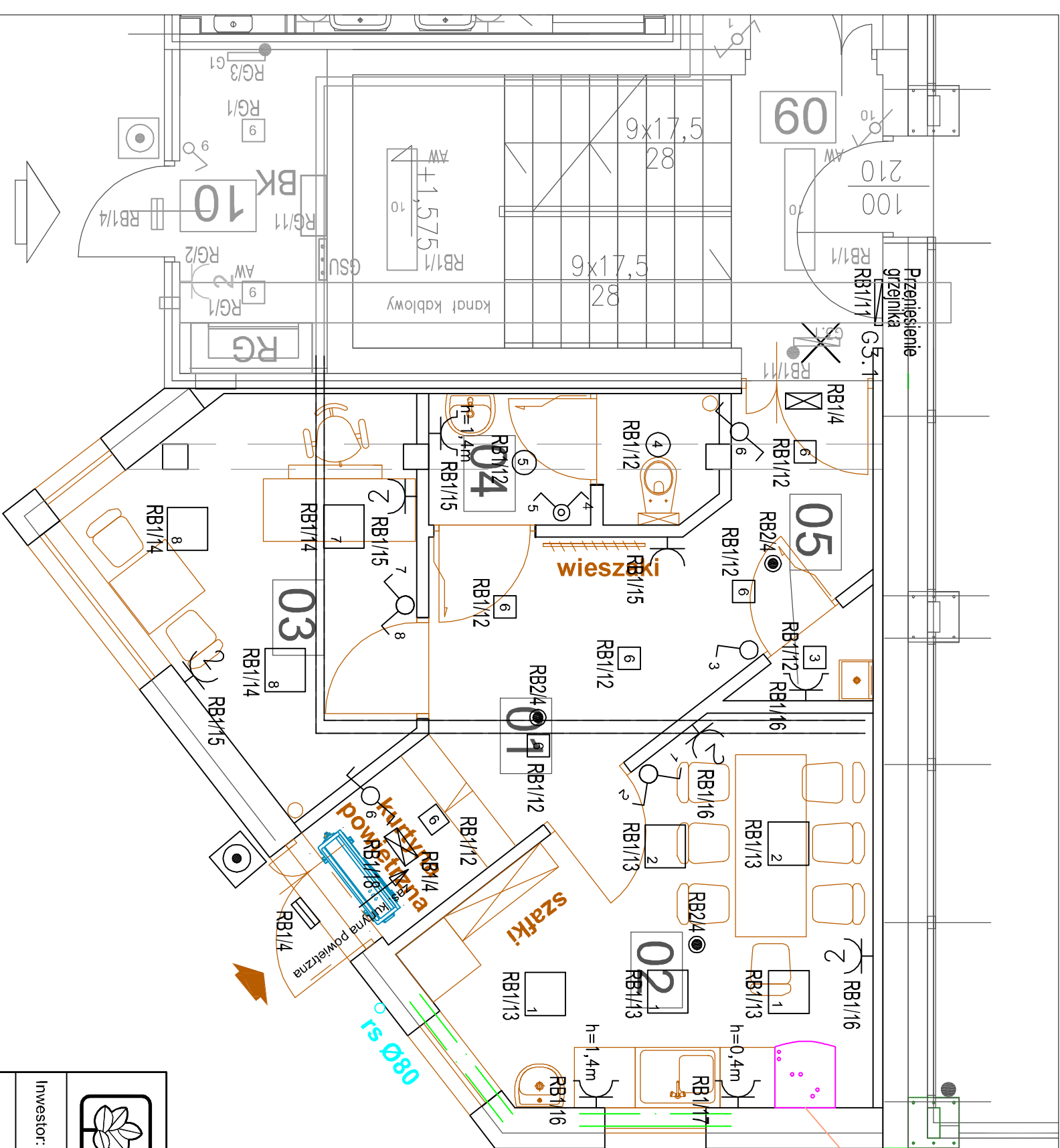
Łącznik instalacyjny 1-biegunowy jednogrupowy, 10/16A, 250V, IP20, podtylnikowy.



Łącznik instalacyjny 1-biegunowy, schodowy, 10/16A, 250V, IP20, podtylnikowy.



Łącznik instalacyjny 1-biegunowy, dwugrupowy, 10/16A, 250V, IP44, podtylnikowy.



		<b>Heko</b> Halina Karmolińska - Stokowska ul. Jugosłowiańska 41, 60-301 Poznań	
Investor:	Zakład Usług Miejskich SP. Z O.O. ul. Przemysłowa 8, Chetmno		
Obiekt:	Zakład Zagospodarowania Odpadów w miejscowości Osnowo, gmina Chetmno		
Lokalizacja:	Osnowo, działki: nr ewid. 30/6, obręb Osnowo 0013, gmina Chetmno, powiat chebiński, województwo kujawsko-pomorskie		
Nazwa rysunku:	<b>BUDYNEK SOCJALNY. INSTALACJE ELEKTRYCZNE - RZUT PARTERU.</b>		
Branża:	elektryczna	Specjalność	Nr uprawnień
Projektował:	mgr inż. Michał Kaczmarek	uprawnienia budowlane do projektowania bez ograniczeń w specjalności instalacyjnej w zakresie sieci, instalacji i urządzeń elektrycznych i elektroenergetycznych	
Opracował:	mgr inż. Robert Dudziak	WKP/0386/P/00E/13	
Sprawił:	mgr inż. Rafał Olszewski	---	
NR PROJEKTU:	P_009_Chetmno_Osnowo I	SKALA:	1:100
REWIZJA:	00.00.00.00.00	DATA:	05.2017
		NR RYSUNKU:	PROJEKT BUDOWLANY
			<b>E3-2</b>

lp	NAZWA POMIESZCZENIA	POSADZKA	POW. m <sup>2</sup>
0.1	KOMUNIKACJA	GRES	12,39
0.2	JADALNA	GRES	13,83
0.3	POD. BIUROWE ARCHIWUM	GRES	10,00
0.4	WC	GRES	3,47
0.5	SZAFKA SPRZĘTOWA	GRES	0,86

40,57