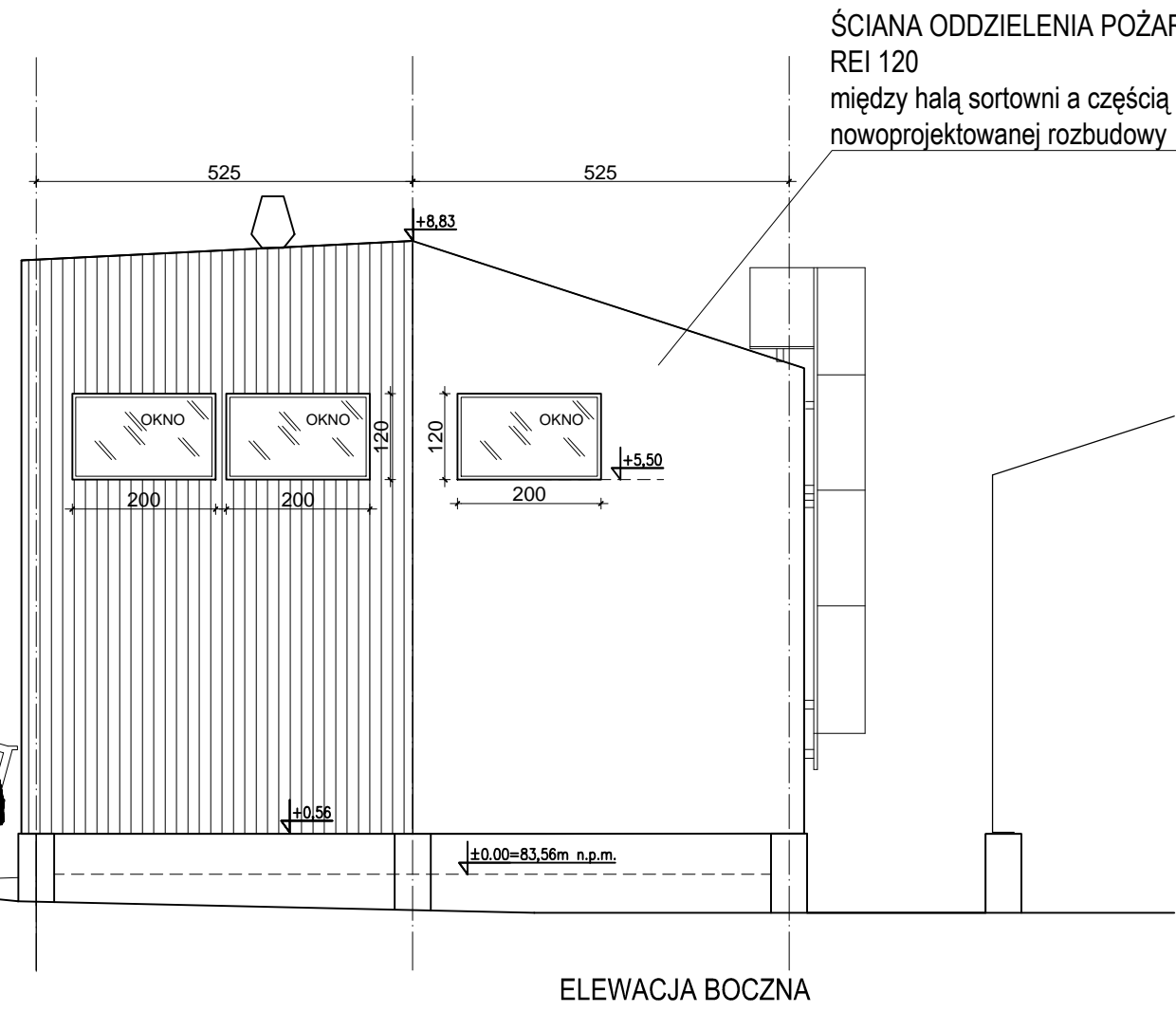


ŚCIANA ODDZIELENIA POŻAROWEGO REI 120 między halą sortowni a częścią nowoprojektowanej rozbudowy

UWAGA!:

ELEWACJA TYLNA



ŚCIANA ODDZIELENIA POŻAROWEGO REI 120 między halą sortowni a częścią nowoprojektowanej rozbudowy

ELEWACJA BOCZNA

1. Wszystkie przejścia instalacyjne, czerpnie, taśmociągi znajdujące się w ścianie oddzielenia pożarowego (REI 120) należy obudować w klasie odporności pożarowej EI 120.
2. W miejscu przejścia taśmociągów przez ścianę oddzielenia pożarowego (REI 120) należy zastosować klapy ppoż. odcinające EI 120.
3. Stolarka znajdująca się w ścianie oddzielenia pożarowego (REI 120):
Okna, drzwi - Ei 60
Brama - Ei 120
4. W czerpniach należy zastosować żaluzje zmykające z zastosowaniem "topików"
5. Rys. szczegółowy ściany zostanie przedstawiony w projekcie wykonawczym.

 Heko Halina Karmolińska - Słotkowska ul. Jugosłowiańska 41, 60-301 Poznań		 <small>86-208 Chełmno ul. Przemysłowa 8 tel. 56 686 07 39 fax 56 686 41 07 www.zumchelmino.com.pl e-mail: zumchelmino@wp.pl</small>	
Investor:	Zakład Usług Miejskich SP. Z O.O. ul. Przemysłowa 8, Chełmno		
Obiekt:	Zakład Zagospodarowania Odpadów w miejscowości Osnowo, gmina Chełmno		
Lokalizacja:	Osnowo, działki: nr ewid. 30/6, obręb Osnowo 0013, gmina Chełmno, powiat chełmiński, województwo kujawsko-pomorskie		
Nazwa rysunku:	Budynek hali sortowni		ELEWACJE
Branża:	architektoniczna	Specjalność	Nr uprawnień
Projektował:	mgr inż. arch. Renata Samot	uprawnienia budowlane w specjalności architektonicznej do projektowania bez ograniczeń	7131/27/P/2004
Opracował:	mgr inż. arch. P. Popow		
Sprawdził:	mgr inż. arch. Kinga Marek	uprawnienia budowlane w specjalności architektonicznej do projektowania bez ograniczeń	65/WPOKK/UpB/2011
NR PROJEKTU:	P_009_Chelmino_Osnowo I	SKALA:	1 : 100
REWIZJA:	00.00.00.00.00	DATA:	05.2017
		STADIUM:	PROJEKT BUDOWLANY
		NR RYSUNKU:	PB_A1_05