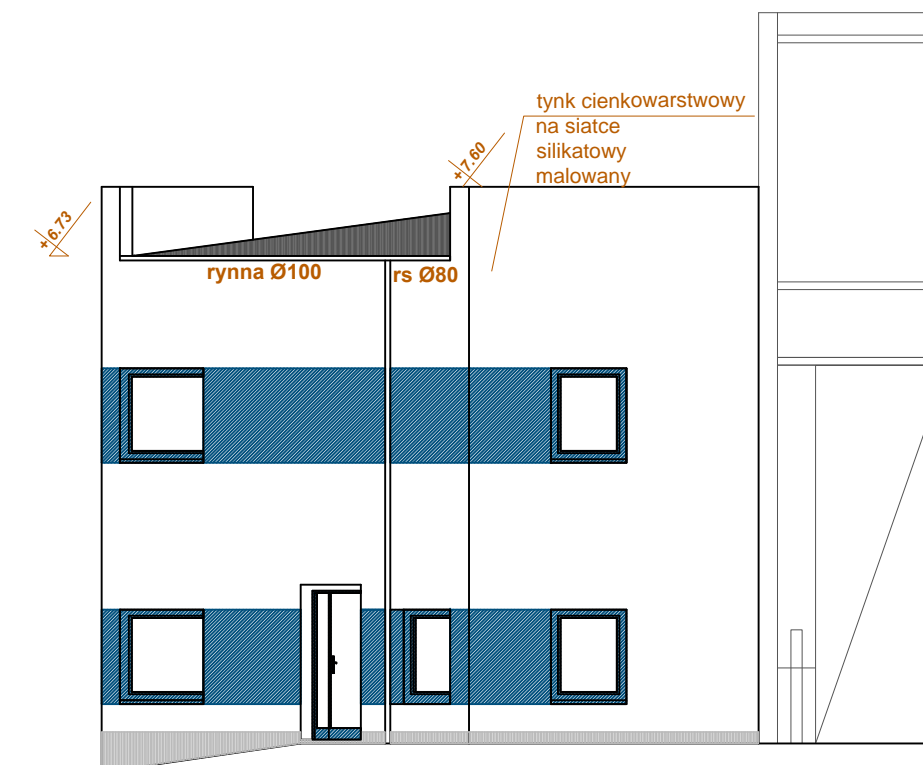
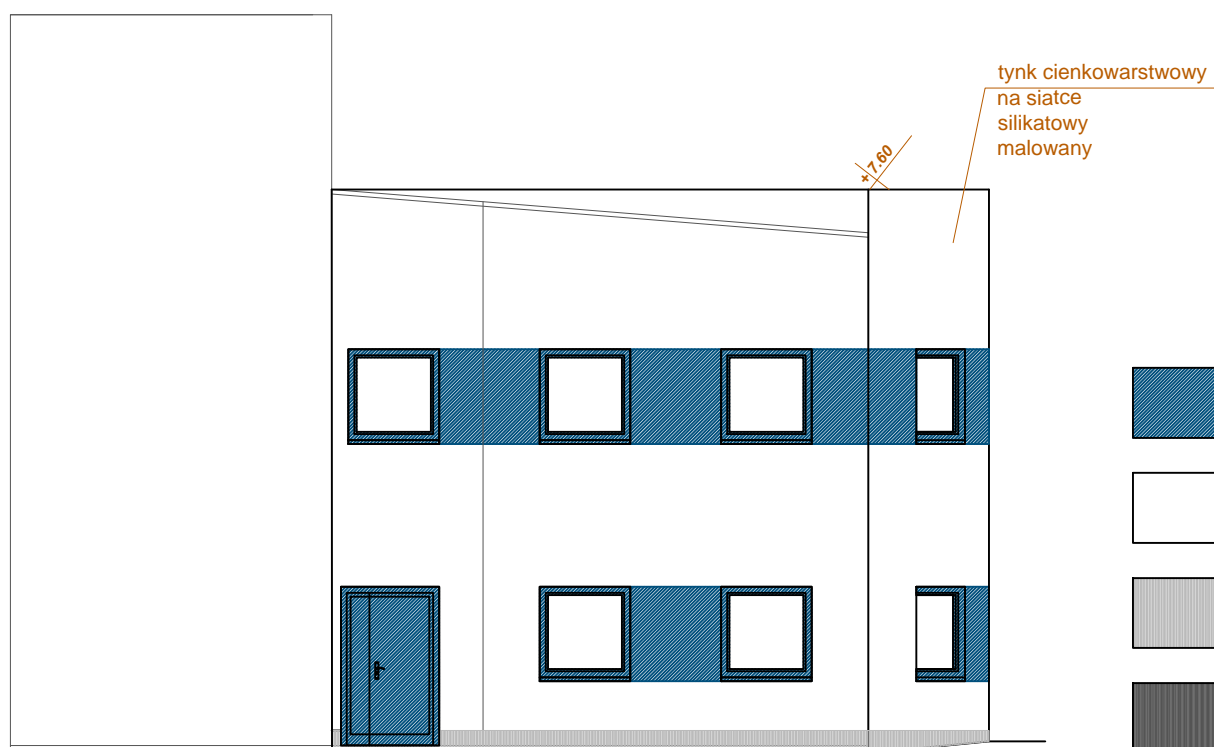


BUDYNEK ISTNIEJĄCY - KONTENEROWY DOCIEPLONY STYROPIANEM gr.10cm
ELEWACJA BOCZNA - POŁUDNIOWA

BUDYNEK PROJEKTOWANY


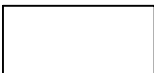






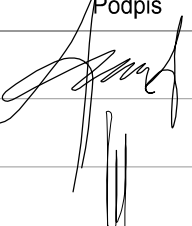
BUDYNEK PROJEKTOWANY
ELEWACJA TYLNA - WSCHODNIA



BUDYNEK ISTNIEJĄCY - KONTENEROWY DOCIEPLONY STYROPIANEM gr.10cm
ELEWACJA FRONTOWA - ZACHODNIA

BUDYNEK PROJEKTOWANY

-  TYNK CIENKOWARSTWOWY na SIATCE - SILIKATOWY, MALOWANY RAL 5010 - NIEBIESKI
-  TYNK CIENKOWARSTWOWY na SIATCE - SILIKATOWY, MALOWANY RAL 9002 - BIAŁY
-  TYNK CIENKOWARSTWOWY na SIATCE - SILIKATOWY, MALOWANY RAL 7030 - SZARY
-  DACH PAPA ASFALTOWA PAPA WIERZCHNIEGO KRYCIA

	Heko Halina Karmolińska - Słotkowska ul. Jugosłowiańska 41, 60-301 Poznań			86-208 Chełmno ul. Przemysłowa 8 tel. 66 686 07 30 fax 66 686 41 07 www.zumchelmo.com.pl e-mail: zumchelmo@wp.pl	
Investor:	Zakład Usług Miejskich SP. Z O.O. ul. Przemysłowa 8, Chełmno				
Obiekt:	Zakład Zagospodarowania Odpadów w miejscowości Osnowo, gmina Chełmno				
Lokalizacja:	Osnowo, działki: nr ewid. 30/6, obręb Osnowo 0013, gmina Chełmno, powiat chełmiński, województwo kujawsko-pomorskie				
Nazwa rysunku:	Budynek socjalno - biurowy		ELEWACJE		
Branża:	architektoniczna	Specjalność	Nr uprawnień	Podpis	
Projektował:	mgr inż. arch. Renata Sarnot	uprawnienia budowlane w specjalności architektonicznej do projektowania bez ograniczeń	7131/27/P/2004		
Opracował:	mgr inż. arch. P. Popow				
Sprawdził:	mgr inż. arch. Kinga Marek	uprawnienia budowlane w specjalności architektonicznej do projektowania bez ograniczeń	65/WPOKK/UpB/2011		
NR PROJEKTU:	P_009_Chelmo_Osnowo I	SKALA:	1 : 100	STADIUM:	PROJEKT BUDOWLANY
REWIZJA:	00.00.00.00.00	DATA:	05.2017	NR RYSUNKU:	PB_A2_05