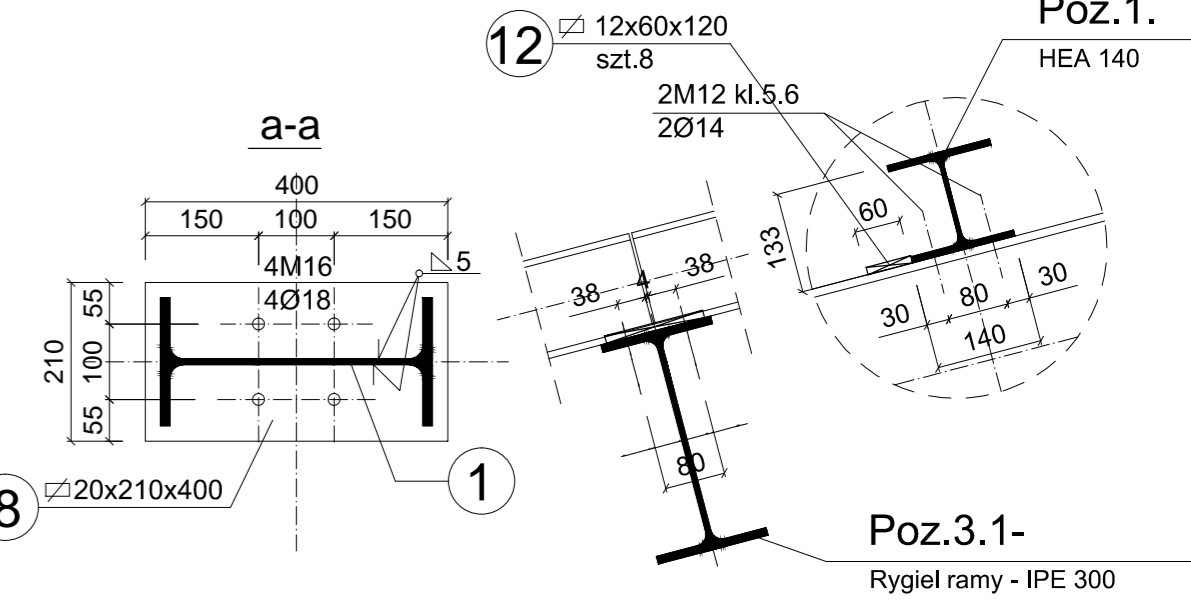
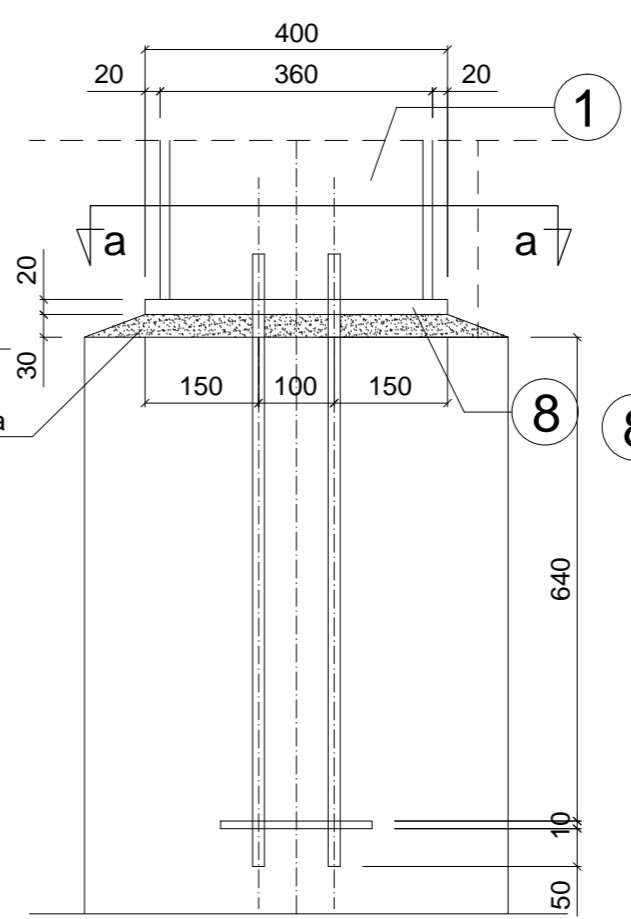
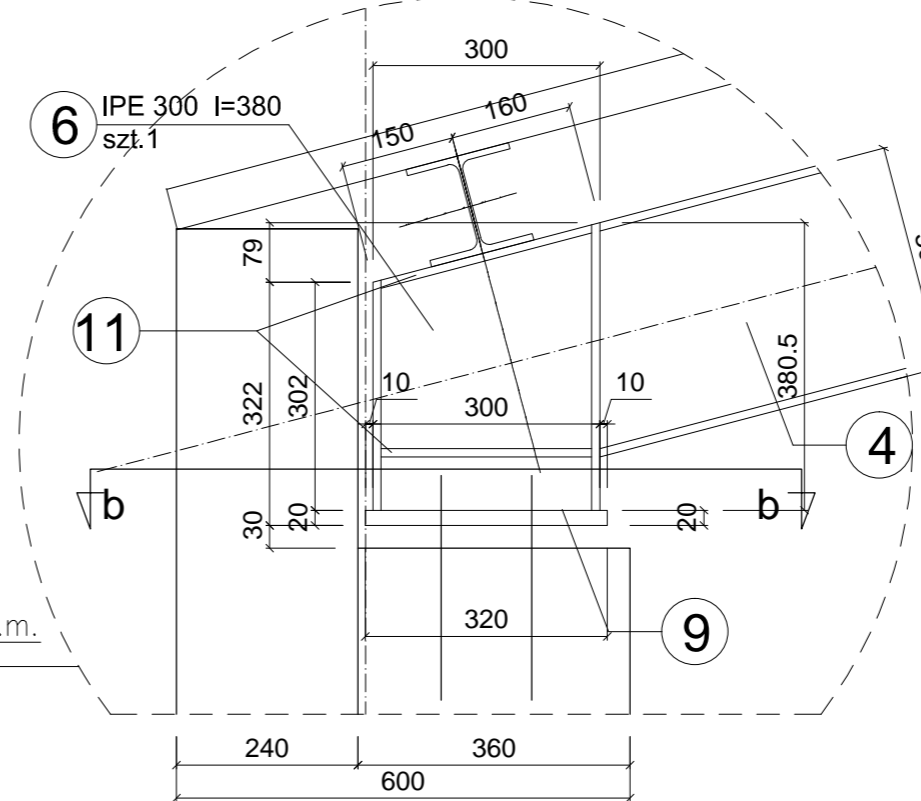


SZCZEGÓŁ "A" 1:10

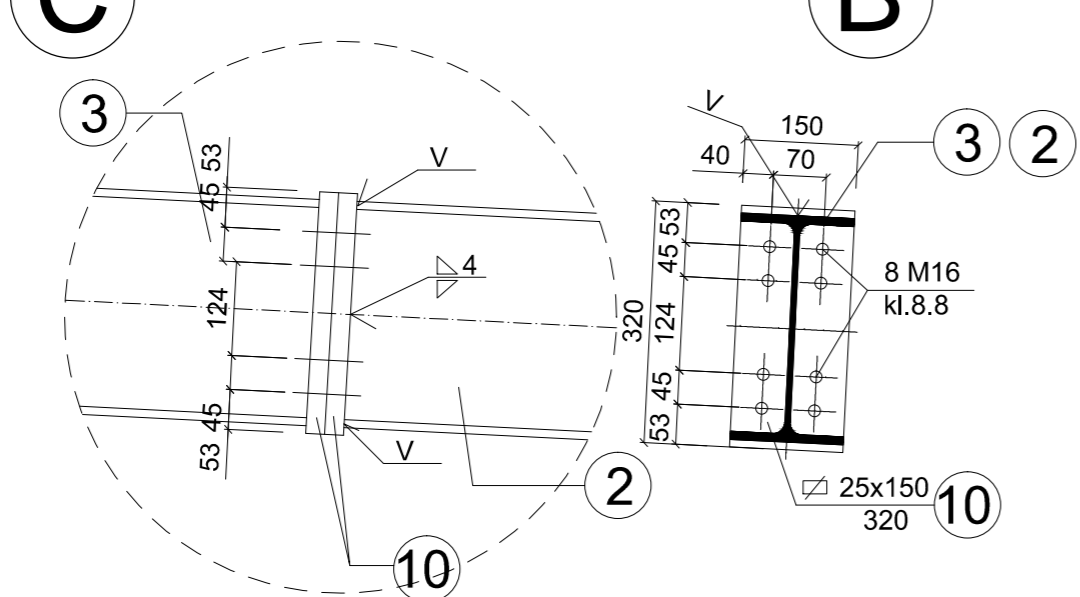


SZCZEGÓŁ "C" 1:10



STAL S355

SZCZEGÓŁ "B" 1:10



- Wykończenie posypkami trudnościeralnymi
- Płyta posadzki z betonu B25 zbrojona włóknami stalowymi - 15 cm
- Izolacja - 2 x folia PEHD
- Beton B10 - 20 cm
- Piasek zagęszczany warstwami do $I_s \geq 0,98$ - 30 cm
- Piasek zagęszczany warstwami do $I_s \geq 0,96$ - do poziomu osadzenia fundamentów

ZESTAWIENIE MATERIAŁÓW

Poz	Ilość szt.	Oznaczenie profilu	Długość		Masa		UWAGI	
			1 szt. mm	całkow. m	jednost. kg/m	1 szt. kg		całkow. kg
3	1	IPE 300	3691	3,69	42,20	155,76	155,76	S355
4	1	IPE 300	5240	5,24	42,20	221,13	221,13	S355
6	1	IPE 300	380	0,38	42,20	16,04	16,04	S355
9	1	Bl. 20x150	320	0,32	23,55	7,54	7,54	S355
10	1	Bl. 25x150	320	0,32	29,44	9,42	9,42	S355
11	4	Bl. 8x80	330	1,32	5,02	1,66	6,63	S355
12	8	Bl. 12x60	120	0,96	5,65	0,68	5,43	S355

Dodatek 1,8% g= 421,94 kg
s= 7,59 kg
Masa elementu: 430 kg
Ilość sztuk: 4 G= 1720 kg

Poz	Ilość szt.	Oznaczenie profilu	Długość		Masa		UWAGI	
			1 szt. mm	całkow. m	jednost. kg/m	1 szt. kg		całkow. kg
1	1	IPE 360	7775	7,78	57,10	443,95	443,95	S355
2	1	IPE 330	1296	1,30	49,10	63,63	63,63	S355
8	1	Bl. 20x210	400	0,40	32,97	13,19	13,19	S355
10	1	Bl. 25x150	320	0,32	29,44	9,42	9,42	S355
11	10	Bl. 8x80	330	3,30	5,02	1,66	16,58	S355

Dodatek 1,8% g= 546,77 kg
s= 9,84 kg
Masa elementu: 557 kg
Ilość sztuk: 4 G= 2228 kg



Heko
Halina Karmolińska - Słotkowska
ul. Jugosłowiańska 41,
60-301 Poznań



88-200 Chelmino
ul. Przemysłowa 8
tel. 66 666 07 20
fax 66 666 41 07
www.zmchelmino.com.pl
e-mail: zm@chelmino.com.pl

Inwestor:	Zakład Usług Miejskich SP. Z O.O. ul. Przemysłowa 8, Chelmino		
Obiekt:	Zakład Zagospodarowania Odpadów w miejscowości Osnowo, gmina Chelmino		
Lokalizacja:	Osnowo, działki: nr ewid. 30/6, obręb Osnowo 0013, gmina Chelmino, powiat chelmiński, województwo kujawsko-pomorskie		
Nazwa rysunku:	Budynek hali sortowni		RAMA GŁÓWNA HALI
Branża:	konstrukcja	Specjalność	Nr uprawnień
Projektował:	inż. Ewa Wojtkowiak	uprawnienia budowlane do projektowania i kierowania robotami budowlanymi bez ograniczeń w specjalności konstrukcyjno-budowlanej	WK/P/0045/PWOK/05
Opracował:			
Sprawdził:			
NR PROJEKTU:	P_009_Chelmino_Osnowo I	SKALA:	1 : 50
REWIZJA:	00.00.00.00.00	DATA:	05.2017
		STADIUM:	PROJEKT WYKONAWCZY
		NR RYSUNKU:	PW_K2_04