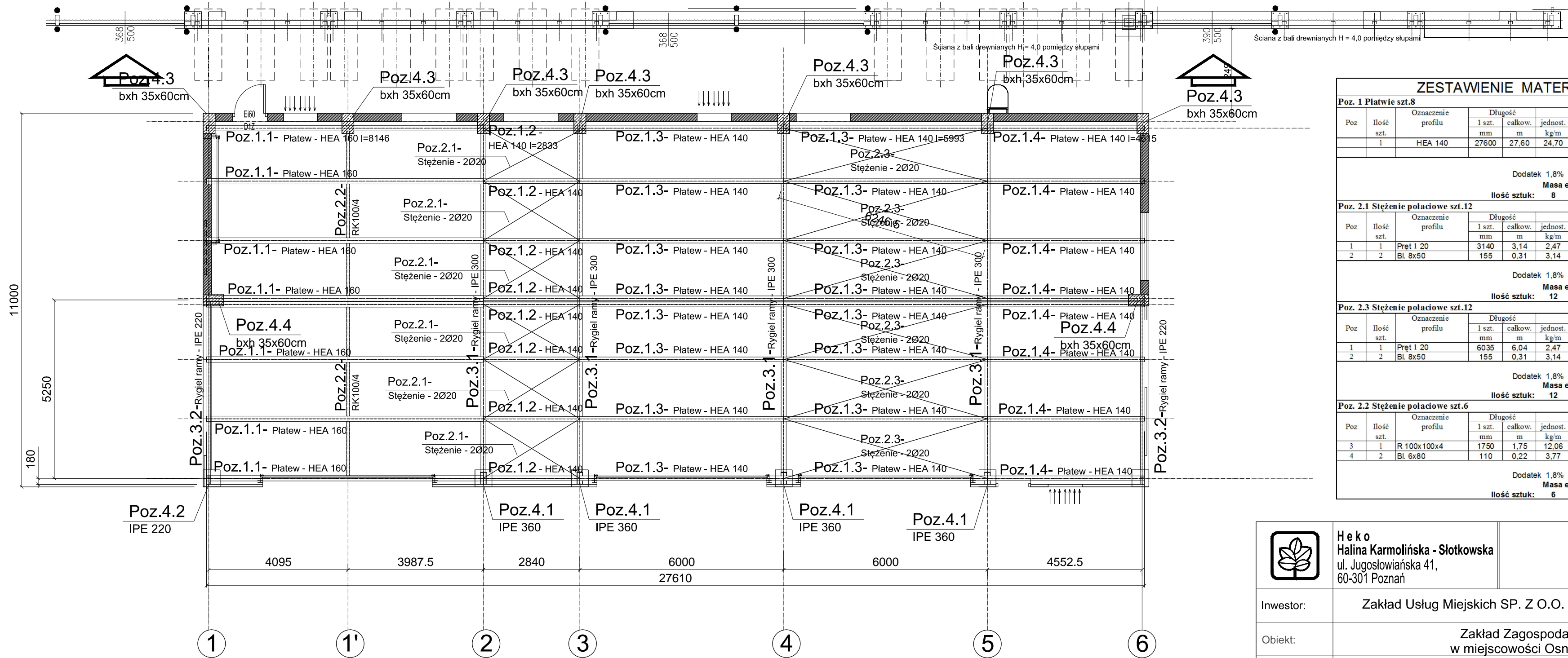
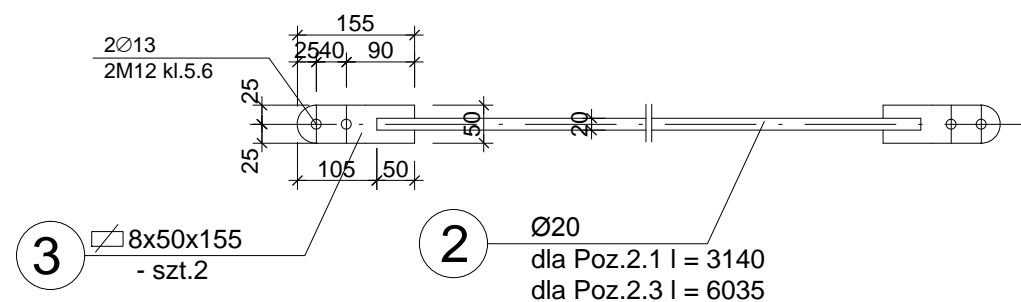


RZUT KONSTRUKCJI DACHU 1:100



Poz.2.1 - Stężenie połaciowe szt.12
 Poz.2.3 - Stężenie połaciowe szt.12



STAL S355

ZESTAWIENIE MATERIAŁÓW								
Poz. 1 Platwie szt.8								
Poz	Ilość szt.	Oznaczenie profilu	Długość		Masa		UWAGI	
			1 szt. mm	całkow. m	1 szt. kg/m	całkow. kg		
1	1	HEA 140	27600	27.60	24.70	681.72	681.72	S355
						g= 681,72	kg	
						s= 12,27	kg	
						Masa elementu: 694	kg	
						Ilość sztuk: 8	G= 5552	kg
Poz. 2.1 Stężenie połaciowe szt.12								
Poz	Ilość szt.	Oznaczenie profilu	Długość		Masa		UWAGI	
			1 szt. mm	całkow. m	1 szt. kg/m	całkow. kg		
1	1	Pręt 1 20	3140	3,14	2,47	7,76	7,76	S355
2	2	Bl. 8x50	155	0,31	3,14	0,49	0,97	S355
						g= 8,73	kg	
						s= 0,16	kg	
						Masa elementu: 9	kg	
						Ilość sztuk: 12	G= 108	kg
Poz. 2.3 Stężenie połaciowe szt.12								
Poz	Ilość szt.	Oznaczenie profilu	Długość		Masa		UWAGI	
			1 szt. mm	całkow. m	1 szt. kg/m	całkow. kg		
1	1	Pręt 1 20	6035	6,04	2,47	14,91	14,91	S355
2	2	Bl. 8x50	155	0,31	3,14	0,49	0,97	S355
						g= 15,88	kg	
						s= 0,29	kg	
						Masa elementu: 16	kg	
						Ilość sztuk: 12	G= 192	kg
Poz. 2.2 Stężenie połaciowe szt.6								
Poz	Ilość szt.	Oznaczenie profilu	Długość		Masa		UWAGI	
			1 szt. mm	całkow. m	1 szt. kg/m	całkow. kg		
3	1	R 100x100x4	1750	1,75	12,06	21,10	21,10	S355
4	2	Bl. 6x80	110	0,22	3,77	0,41	0,83	S355
						g= 21,93	kg	
						s= 0,39	kg	
						Masa elementu: 22	kg	
						Ilość sztuk: 6	G= 132	kg

	Heko Halina Karmolińska - Słotkowska ul. Jugosławińska 41, 60-301 Poznań		66-200 Chełmno ul. Przemysłowa 8 tel. 66 666 07 38 fax 66 666 41 27 www.zmarchitects.com.pl e-mail: zmarchitects@wp.pl		
Investor:	Zakład Usług Miejskich SP. Z O.O. ul. Przemysłowa 8, Chełmno				
Obiekt:	Zakład Zagospodarowania Odpadów w miejscowości Osnowo, gmina Chełmno				
Lokalizacja:	Osnowo, działki: nr ewid. 30/6, obręb Osnowo 0013, gmina Chełmno, powiat chełmiński, województwo kujawsko-pomorskie				
Nazwa rysunku:	Budynek hali sortowni		RZUT KONSTRUKCJI DACHU		
Branża:	konstrukcja	Specjalność	Nr uprawnień	Podpis	
Projektował:	inż. Ewa Wojtkowiak	uprawnienia budowlane do projektowania i kierowania robotami budowlanymi bez ograniczeń w specjalności konstrukcyjno-budowlanej WKP/0045/PWOK/05			
Opracował:					
Sprawdził:					
NR PROJEKTU:	P_009_Chelmno_Osnowo I	SKALA:	1 : 100	STADIUM:	PROJEKT WYKONAWCZY
REWIZJA:	00.00.00.00.00	DATA:	05.2017	NR RYSUNKU:	PW_K2_03