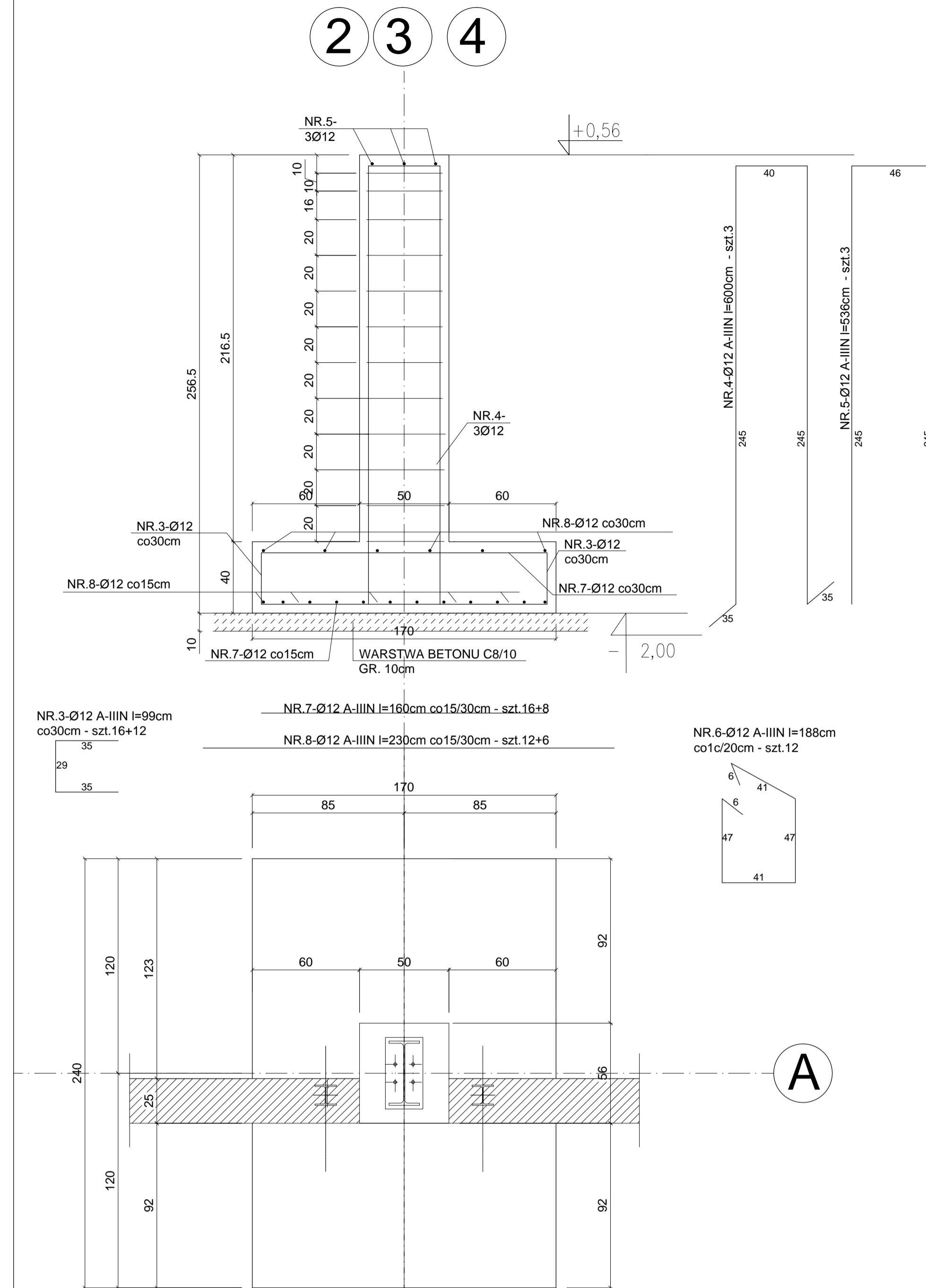
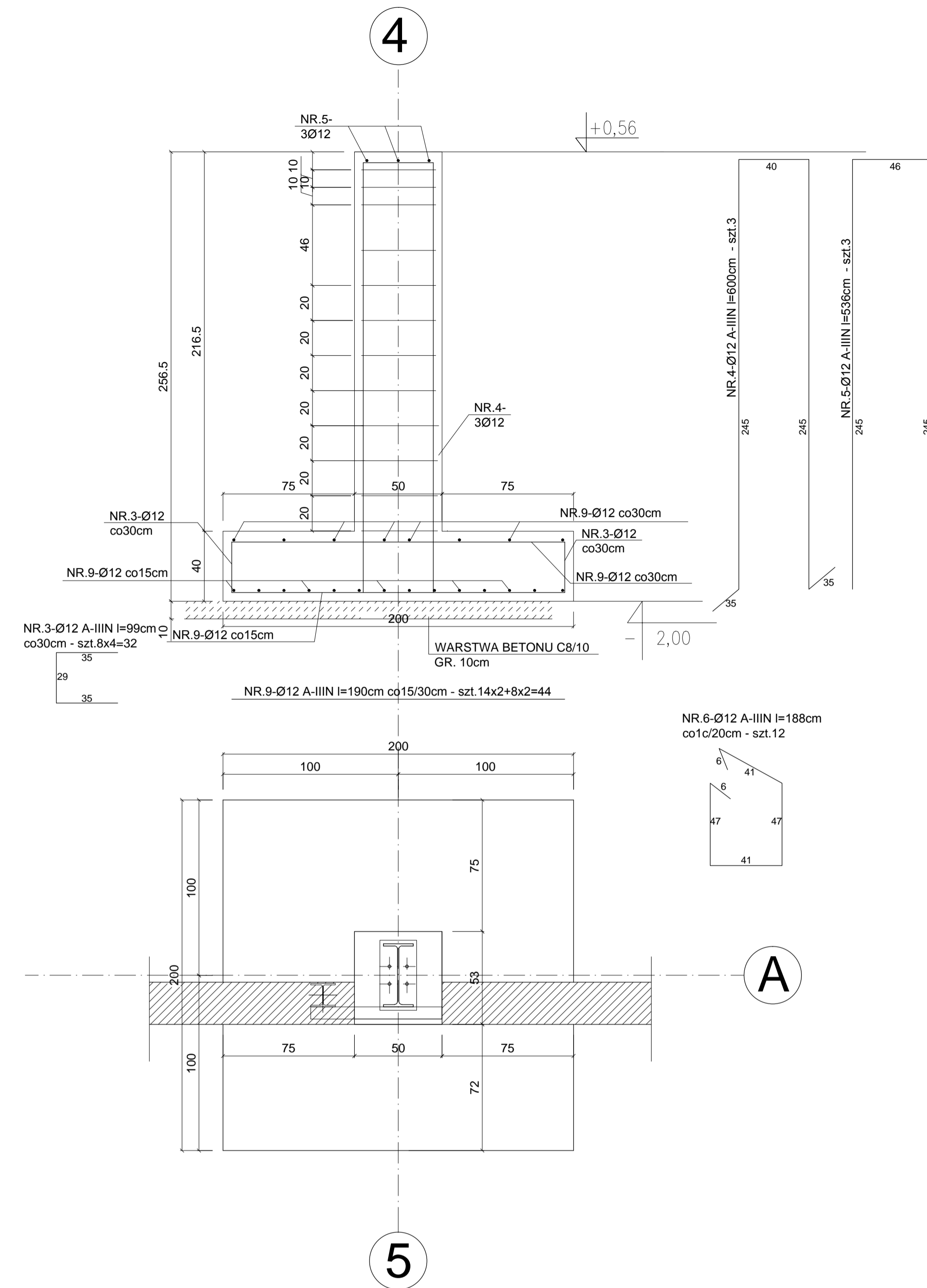


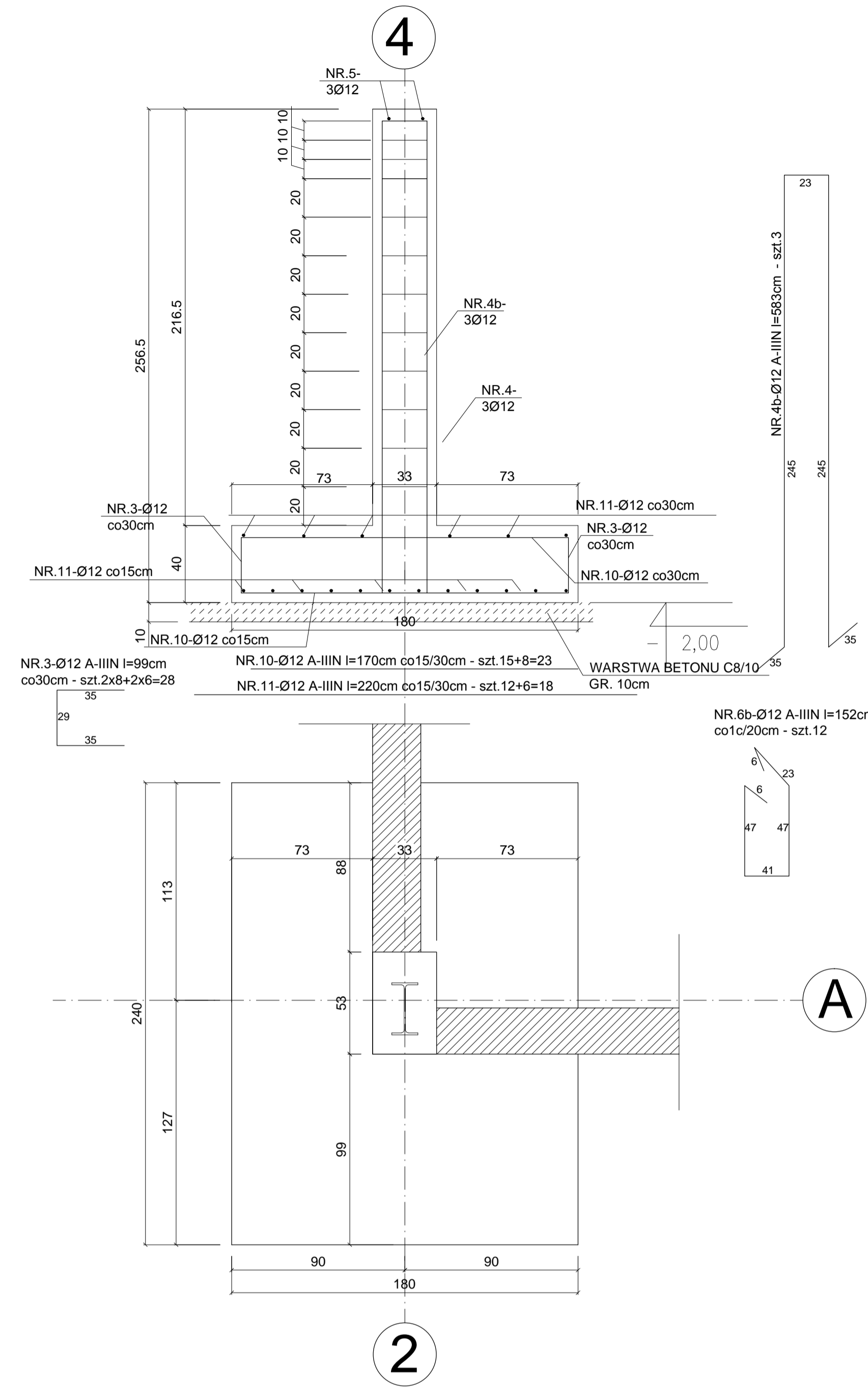
Stopa fundamentowa SF-2 szt.3



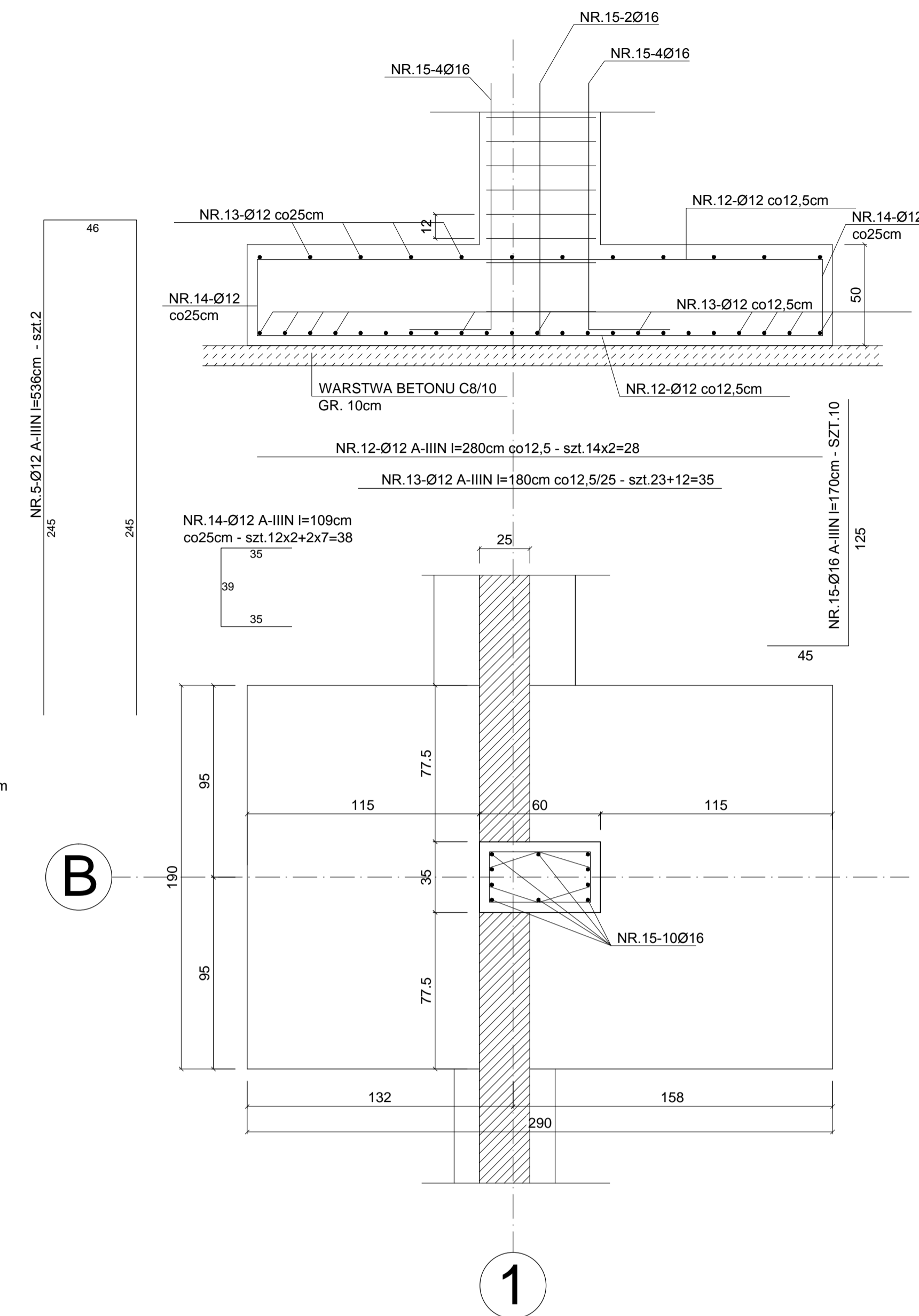
Stopa fundamentowa SF-3 szt.1



Stopa fundamentowa SF-4.2A- szt.1
Stopa fundamentowa SF-4.2B - szt.1



Stopa fundamentowa SF-5- szt.2



2 3 4

Nr Pręta	Średnica [mm]	Długość [m]	Liczba [szt]	Długość stal A-I		Długość w [m] dla średnic A-IIIN (B500SP)				
				6	8	6	8	10	12	16
Stopa fundamentowa SF2 - szt.3										
3	12	0,99	28							27,72
4	12	6,00	3							18,00
5	12	5,36	3							16,08
6	12	1,88	12							22,56
7	12	1,60	24							38,40
8	12	2,30	18							41,40
Razem długość		[m]								164,2
Ciężar 1mb		[kg]	0,222	0,395	0,222	0,395	0,617	0,888	1,578	145,7
Razem ciężar d 1 elem.		[kg]								145,7
OGÓLEM dla 1 elem.		[kg]	0,0							145,7
Razem ciężar d 3 elem.		[kg]								437,2
OGÓLEM *1,05 3 elem.		[kg]	0,0							459,1

Nr Pręta	Średnica [mm]	Długość [m]	Liczba [szt]	Długość stal A-I		Długość w [m] dla średnic A-IIIN (B500SP)				
				6	8	6	8	10	12	16
Stopa fundamentowa SF3 - szt.1										
3	12	0,99	28							27,72
4	12	6,00	3							18,00
5	12	5,36	3							16,08
6	12	1,88	12							22,56
9	12	1,90	24							45,60
Razem długość		[m]								130,0
Ciężar 1mb		[kg]	0,222	0,395	0,222	0,395	0,617	0,888	1,578	115,4
Razem ciężar d 1 elem.		[kg]								115,4
OGÓLEM dla 1 elem.		[kg]	0,0							115,4
Razem ciężar d 1 elem.		[kg]								115,4
OGÓLEM *1,05 1 elem.		[kg]	0,0							121,1

Nr Pręta	Średnica [mm]	Długość [m]	Liczba [szt]	Długość stal A-I		Długość w [m] dla średnic A-IIIN (B500SP)				
				6	8	6	8	10	12	16
Stopa fundamentowa SF4.2A; SF-4.2B - szt.2										
3	12	0,99	28							27,72
4b	12	5,83	3							17,49
5	12	5,36	2							10,72
6b	12	1,52	12							18,24
10	12	1,70	23							39,10
11	12	2,20	18							39,60
Razem długość		[m]								152,9
Ciężar 1mb		[kg]	0,222	0,395	0,222	0,395	0,617	0,888	1,578	135,7
Razem ciężar d 1 elem.		[kg]								135,7
OGÓLEM dla 1 elem.		[kg]	0,0							135,7
Razem ciężar d 2 elem.		[kg]								271,4
OGÓLEM *1,05 2 elem.		[kg]	0,0							285,0

Nr Pręta	Średnica [mm]	Długość [m]	Liczba [szt]	Długość stal A-I		Długość w [m] dla średnic A-IIIN (B500SP)				
				6	8	6	8	10	12	16
Stopa fundamentowa SF5 - szt.2										
12	12	2,80	28							78,40
13	12	1,80	35							63,00
14	12	1,09	38							41,42
15	16	1,70	10							17,00
Razem długość		[m]								182,8
Ciężar 1mb		[kg]	0,222	0,395	0,222	0,395	0,617	0,888	1,578	162,3
Razem ciężar d 1 elem.		[kg]								162,3
OGÓLEM dla 1 elem.		[kg]	0,0							189,1
Razem ciężar d 2 elem.		[kg]								324,6
OGÓLEM *1,05 2 elem.		[kg]	0,0							397,2

BETON :

C20/25
C8/10

STAL ZBROJENIOWA : A-IIIN

Heko
Halina Kamollińska - Słotkowska
ul. Jugosłowiańska 41,
60-301 Poznań

Investor: Zakład Usług Miejskich SP. Z O.O. ul. Przemysłowa 8, Chelmno

Objekt: Zakład Zagospodarowania Odpadów w miejscowości Osnowo, gmina Chelmno

Lokalizacja: Osnowo, działki nr ewid. 30/6, obręb Osnowo 0013, gmina Chelmno, powiat chełmiński, województwo kujawsko-pomorskie

Nazwa rysunku: **Budynek hali sortowni** / **Stopy fundamentowe**

Branża: konstrukcja
Specjalność: Nr uprawnień / Podpis

Projektował: inż. Ewa Wojtkowiak
Uprawnienia budowlane do projektowania i kierowania robotami budowlanymi bez ograniczeń w specjalności konstruktorskiej WKP/0045/IPWOK/05

Opracował:

Sprawdził:

NR PROJEKTU: P_009_Chelmno_Osnowo I
SKALA: 1 : 20
STADIUM: PROJEKT WYKONAWCZY

REWIZJA: 00.00.00.00
DATA: 05.2017
NR RYSUNKU: **PW_K2_06**